

# 聖泉大学 学生寮

1 R o o m

犬上郡豊郷町  
大字下枝51

賃料 4.4万円  
(共益費込み)

保証金 6.0万円  
更新 1年  
2年目の更新時5,250円必要

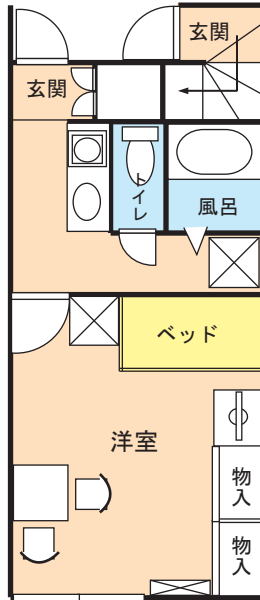
木造2階建 (全22室)

居室面積 約23.27㎡  
~28.02㎡

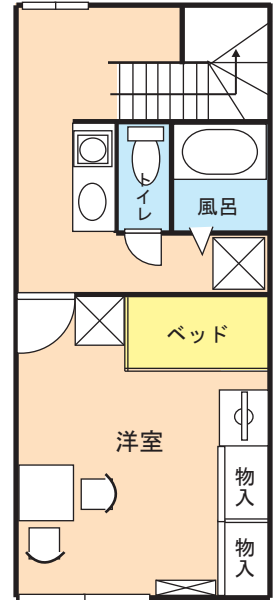
## 【設備】

バス・トイレ別  
エアコン・照明器具付  
洗濯機・冷蔵庫・テレビ  
電子レンジ・ベッド  
カーテン・浴室乾燥機  
モニター付インターホン

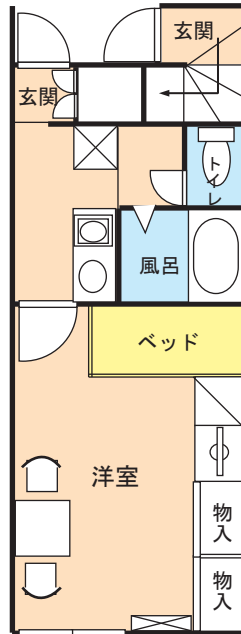
※火災保険料は入居者負担  
※水道料金は家賃に含む  
※インターネット使い放題  
(賃料に含む)



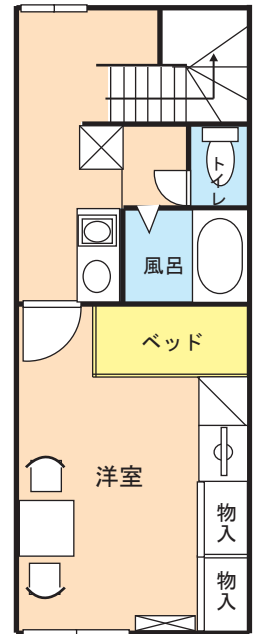
1 F



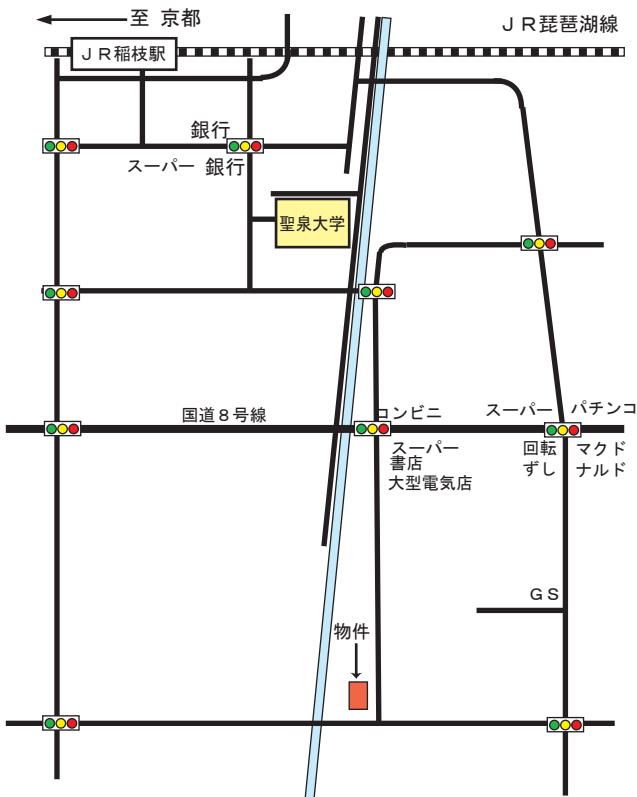
2 F



1 F



2 F



お問い合わせ：聖泉大学 事務部 担当者-森野

〒521-1123 滋賀県彦根市肥田町720番地

TEL : 0749-43-7511 FAX : 0749-43-5201 E-mail : morino-h@seisen.ac.jp